

## Esplora

Consulta l'indice

Archeologia  
Architettura  
Arti visive  
Ambiente e paesaggio

Cinema e media  
Musica  
Spettacolo  
Tradizioni popolari

Letteratura  
Scienze umane  
Cultura Scientifica  
Formazione, ricerca e sviluppo

Archivi  
Biblioteche  
Musei

Mostre

## Regioni



## Tag cloud

giuseppe verdi  
leonardo vincini lucio  
fontana filippo pisis  
luca signorelli

## Fotogallery

11/9/2018

## "Vero o falso?", mito e scienza nelle figurine

La Fondazione Modena Arti Visive presenta al Museo della Figurina di Modena la mostra "Vero o falso? Le figurine sotto la lente d'ingrandimento della scienza", a cura di Pleiadi Emilia, che inaugura venerdì 14 settembre in occasione del Festivalfilosofia 2018, dedicato quest'anno al tema della "Verità". L'esposizione, visibile fino al 24 febbraio 2019, indaga il rapporto tra scienza e verità conducendo il pubblico all'interno del laboratorio scientifico, luogo simbolo dell'obiettività. Attraverso un percorso interattivo, il visitatore si mette nei panni dello scienziato alle prese con il compito di svelare falsi miti e trovare conferme celate nelle immagini delle figurine. La rassegna offre ai visitatori la possibilità di effettuare esperimenti in prima persona tramite due installazioni interattive, di soffermarsi sugli approfondimenti testuali, di osservare reperti come un contenitore di polvere lunare e oggetti tridimensionali selezionati allo scopo di avvalorare o smentire gli elementi che emergono dal mondo della figurina. Il percorso espositivo parte dalla dicotomia "Verità vs falso mito", declinata in tre macro ambiti: medicina, alimentazione e ambiente. Per quanto riguarda la medicina, in particolare, il focus è sui contenuti pubblicitari delle figurine storiche di fine Ottocento, che sponsorizzavano prodotti farmaceutici spesso realizzati attraverso principi attivi tenuti segreti. Analogamente, nel campo dell'alimentazione si parla di prodotti industriali innovativi per l'epoca quali gli estratti di carne, gli amari quali la "Ferrochina" o il cioccolato in tutte le sue versioni, le cui virtù spesso enfatizzate e mitizzate venivano illustrate nel retro delle figurine, a volte tramite tabelle comparative. Nel campo dell'ambiente, infine, si svelano le notizie fasulle che circolavano su animali, piante e mondo extra-terrestre. La sezione "Magia o scienza?" illustra fenomeni naturali facilmente comprensibili in termini scientifici, mentre altre figurine spiegano esperimenti ludici che nascondono trucchi, illusioni ottiche e cinematografiche.



## I più cliccati

Ettore Spalletti, il tempo come eterno presente

Maestri dell'Otto-Novecento per l'omaggio al Museo Bailo

"In astratto", il Novecento senza figura

Camera degli Sposi, rinnovato il percorso museale

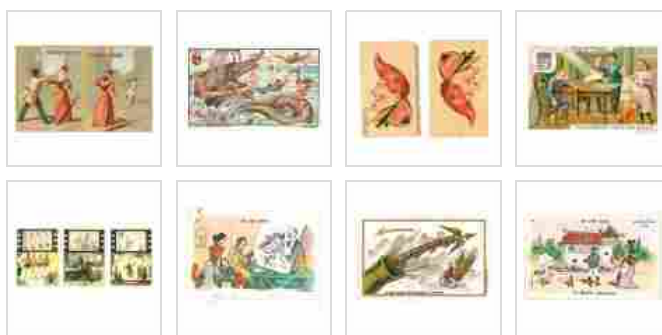
## I più commentati

Il bestiario fantastico di Beck Wheeler

Poesia, musica e danza "Modica miete culture"

Florence Henri, la fotografia come costruzione

"Alberto Sordi e la sua Roma", struggimento e disincanto



Cultura Italia  
dati.culturaitalia.it

Cultura Italia  
Musei D-Italia

Partner  
Cultura Italia